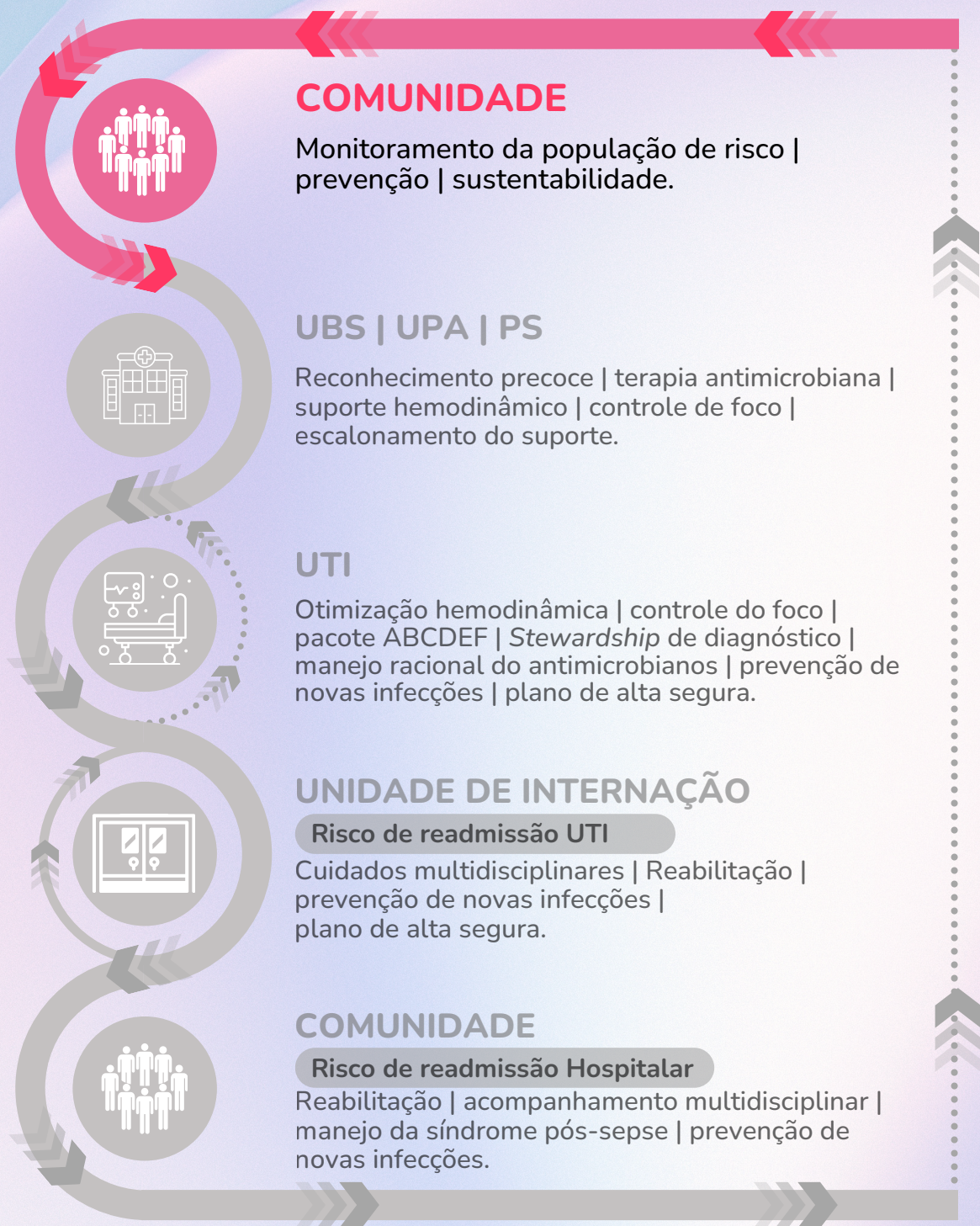


A TRAJETÓRIA DO PACIENTE COM **SEPSE**



Infecção/sepse
na comunidade

Realização:



Apoio Institucional:



Onde cada segundo importa!



A TRAJETÓRIA DO PACIENTE COM **SEPSE**



Infecção/sepse na comunidade



Monitoramento de pacientes com fatores de risco



ATENÇÃO

- extremos de idade
-idosos, crianças < 5 anos
e neonatos
- multimorbidade
-imunossupressão, cancer,
hipertensão, diabetes
- alta hospitalar recente
- fragilidade.

Prevenção



- vacinação
- atenção básica a saúde
- controle de comorbidades
- melhora das condições sociais
- conscientização e educação
da população.

Sustentabilidade



- foco nas metas de
desenvolvimento
sustentado.

Realização:



Apoio Institucional:



Onde cada segundo importa!



Fontes: Prescott et al. Am J Respir Crit Care Med. 2019; 200 (8):972 - 981. Global Sepsis Alliance. Disponível em: <https://globalsepsisalliance.org/sepsis>

A TRAJETÓRIA DO PACIENTE COM **SEPSE**



E quando a prevenção falha?

**Fique atento aos
sinais de infecção**

- BARREIRAS**
- falta de percepção do risco
 - tratamento inadequado da infecção

- Febre, tosse
- Expectoração purulenta
- Disúria
- Dor abdominal
- Cefaléia intensa
- Feridas purulentas

**Fique atento
aos sinais de
infecção grave
= SEPSE**

- BARREIRAS**
- falta de percepção do risco
 - tratamento inadequado da infecção

- Fraqueza
- Hipotensão
- Sonolência
- Agitação
- Confusão mental
- Oligúria
- Dispnéia

**Busque o
sistema de saúde**

- BARREIRAS**
- falta de percepção da gravidade
 - dificuldade de acesso

- UBS
- UPA
- PS

**Tenha atendimento
adequado**

- BARREIRAS**
- atraso no atendimento
 - falha no reconhecimento
 - tratamento inadequado

**SEJA UM
SOBREVIVENTE**

Realização:



Apoio Institucional:



Onde cada segundo importa!

